

Sinaes  
Sistema Nacional de Avaliação da  
Educação Superior

# ENADE 2008

Exame Nacional de Desempenho dos Estudantes

## BACHARELADO EM CIÊNCIA DA COMPUTAÇÃO

Universidade Estadual do  
Centro Oeste

Município: Guarapuava

### Relatório de Curso



Ministério  
da Educação



## Apresentação

O Instituto Nacional de Estudos e Pesquisas Educacionais Anísio Teixeira (INEP) apresenta o Relatório do Curso com os resultados do Exame Nacional de Desempenho de Estudantes (ENADE) de 2008, realizado no dia 9 de novembro em 2274 locais de provas de 1065 municípios. A prova do ENADE/2008, com duração total de 4 (quatro) horas, apresentou um componente de avaliação da Formação Geral comum aos cursos de todas as áreas e um Componente Específico de cada área.

Neste relatório, estão registrados o desempenho do(a) Universidade Estadual do Centro Oeste dos estudantes da prova de Bacharelado em Ciência da Computação e alguns resultados do Questionário de Impressões sobre a prova e do questionário de Avaliação Discente da Educação Superior.

O ENADE, como parte do Sistema Nacional de Avaliação da Educação Superior (SINAES), objetiva aferir o desempenho dos estudantes em relação aos conteúdos programáticos previstos nas diretrizes curriculares do respectivo curso de graduação, às suas habilidades para ajustamento às exigências decorrentes da evolução do conhecimento e às suas competências para compreender temas exteriores ao âmbito específico de sua profissão, ligados às realidades brasileira e mundial e a outras áreas do conhecimento.

A avaliação do ENADE incluiu grupos de estudantes selecionados por amostragem, os quais se encontravam em momentos distintos de sua graduação: um grupo, considerado ingressante, que se encontrava no final do primeiro ano e outro grupo, considerado concluinte, que estava cursando o último ano. Os dois grupos de estudantes foram submetidos à mesma prova.

O ENADE foi operacionalizado por meio de uma prova, do Questionário de Percepção sobre a Prova e do Questionário Socioeconômico. A finalidade da aplicação do Questionário Socioeconômico foi a de compor o perfil dos estudantes, integrando informações do seu contexto às suas percepções e vivências, e a de investigar a capacidade de compreensão desses estudantes frente à sua trajetória no curso e na Instituição de Educação Superior (IES) por meio de questões objetivas que exploraram a função social da profissão e os aspectos fundamentais da formação profissional.

As informações constantes deste relatório traduzem os resultados obtidos a partir da análise dos dados dos estudantes da(o) Universidade Estadual do Centro Oeste. A prova foi respondida por 44 estudantes, sendo 28 ingressantes e 16 concluintes. Todos os resultados do curso foram obtidos com base nas análises que consideraram o peso amostral de cada estudante

convocado e presente no exame, podendo, portanto, ser estendidos para o total de estudantes ingressantes e concluintes da instituição.

Mesmo considerando as limitações que os instrumentos utilizados podem apresentar enquanto mecanismo de avaliação de curso, o INEP está convencido que os dados relativos aos resultados da prova e a opinião dos estudantes podem ser úteis para orientar as ações pedagógicas e administrativas da instituição e do curso, uma vez que se constituem em importantes referências para o conhecimento da realidade institucional e para a permanente busca da melhoria da qualidade da graduação, aspectos que ratificam o caráter integrativo inerente à avaliação.

Brasília, setembro de 2009.

INSTITUTO NACIONAL DE ESTUDOS E PESQUISAS EDUCACIONAIS  
ANÍSIO TEIXEIRA

# 1 - Conceitos do curso

## Conceito ENADE

A nota do curso tem como base um conceito bastante estabelecido da estatística chamado afastamento padronizado. A nota final do curso depende de duas variáveis, a saber:

- o desempenho dos estudantes concluintes no componente específico e
- o desempenho dos estudantes concluintes na formação geral.

A parte referente ao componente específico contribui com 75% da nota final, enquanto a parcela referente à formação geral contribui com 25%, em consonância com o número de questões na prova, 30 e 10, respectivamente. Todas as fórmulas utilizadas para o cômputo das notas estão expressas no relatório completo da área, disponibilizado na Internet.

O quadro seguinte indica os diferentes intervalos de notas possíveis e os conceitos correspondentes a esses intervalos. Os conceitos utilizados no ENADE variaram de 1 a 5 e, à medida que esse valor aumenta, melhor é o desempenho no exame. A linha destacada no quadro subsequente corresponde ao conceito obtido pelo curso de Bacharelado em Ciência da Computação da(o) Universidade Estadual do Centro Oeste:

Conceito ENADE	Valor Contínuo
1	0,0 a 0,9
2	1,0 a 1,9
<b>3</b>	<b>2,0 a 2,9</b>
4	3,0 a 3,9
5	4,0 a 5,0
Sem conceito	

## Indicador de Diferença entre os Desempenhos Observado e Esperado - IDD

O Indicador de Diferença Entre os Desempenhos Observado e Esperado (IDD) tem o propósito de trazer às instituições informações comparativas dos desempenhos de seus estudantes concluintes em relação aos resultados obtidos, em média, pelas demais instituições cujos perfis de seus estudantes ingressantes são semelhantes. Entende-se que essas informações são boas aproximações do que seria considerado efeito do curso.

O IDD é a diferença entre o desempenho médio do concluinte de um curso e o desempenho médio estimado para os concluintes desse mesmo curso e representa, portanto, quanto cada curso se destaca da média, podendo ficar acima ou abaixo do que seria esperado para ele, considerando o perfil de seus estudantes.

A nota utilizada no cálculo foi a média geral do curso, composta pela média ponderada das notas de formação geral - FG e de conteúdo específico - CE, com pesos de 0,25 e 0,75, respectivamente. Após o cálculo, o IDD foi padronizado, subtraindo-se a média dos cursos e dividindo pelo desvio padrão das médias dos cursos por área e passou a variar, de modo geral, entre -3 e +3. Posteriormente, esse valor do IDD foi transformado em um valor contínuo de 0 a 5 e em um conceito distribuído em faixas - utilizando os mesmos procedimentos que dão origem ao Conceito Enade.

A linha destacada no quadro subsequente corresponde ao valor contínuo e ao conceito IDD obtido pelo curso de Bacharelado em Ciência da Computação da(o) Universidade Estadual do Centro Oeste:

IDD Conceito	Valor Contínuo
1	0,0 a 0,9
2	1,0 a 1,9
<b>3</b>	<b>2,0 a 2,9</b>
4	3,0 a 3,9
5	4,0 a 5,0
Sem conceito	

Para informações detalhadas sobre o cálculo do IDD, veja Nota Técnica no endereço eletrônico <http://www.inep.gov.br/enade>.

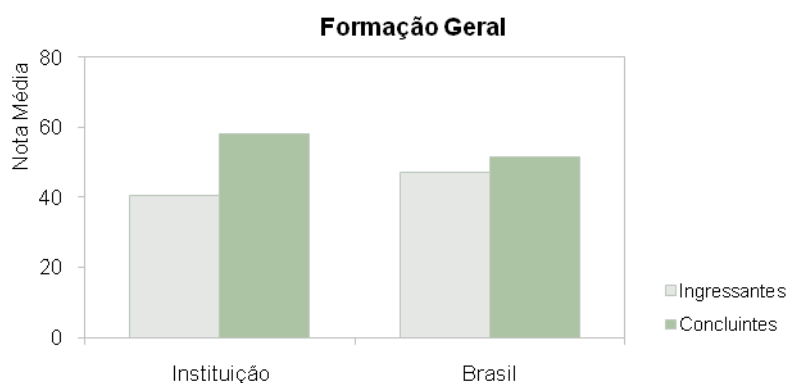
## 2 – Desempenho dos estudantes na prova

Nesta seção apresenta-se o desempenho dos estudantes dessa instituição no ENADE/2008. Para isso, foram calculadas as estatísticas básicas da prova como um todo e separadamente de Formação Geral e de Componente Específico. Além disso, é considerada a condição do estudante avaliado, se concluinte ou ingressante. No quadro seguinte, são apresentadas as seguintes estatísticas: tamanho da população, tamanho da amostra, número de presentes, média, erro-padrão da média, desvio-padrão, mediana, nota mínima e nota máxima.

### Desempenho dos estudantes em Formação Geral e Componente Específico da prova do ENADE/2008

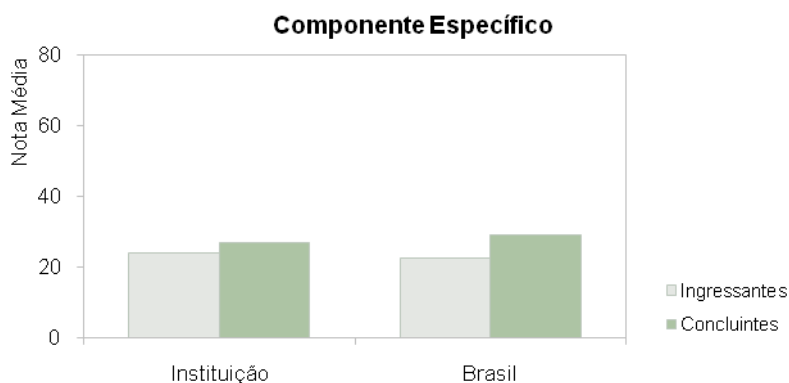
ENADE		Instituição		Brasil	
		Ingressantes	Concluintes	Ingressantes	Concluintes
Tamanho da população (Computação)		41	16	41.878	23.459
Tamanho da amostra (Computação)		34	16	28.661	18.798
Número de presentes (Bacharelado em Ciência da Computação)		28	16	8.292	6.434
Resultado Geral	Média	28,2	34,8	28,7	34,8
	Erro-padrão da média	1,0	1,5	0,1	0,1
	Desvio-padrão	6,4	6,1	9,1	12,8
	Mediana	28,3	33,9	28,5	33,4
	Mínimo	15,1	25,4	0,0	0,0
	Máximo	45,3	48,2	74,2	86,5
Formação Geral	Média	40,4	58,1	47,0	51,6
	Erro-padrão da média	2,0	1,9	0,1	0,2
	Desvio-padrão	12,5	7,7	17,4	17,9
	Mediana	37,5	56,0	47,5	53,0
	Mínimo	7,5	45,0	0,0	0,0
	Máximo	68,0	73,5	97,0	99,0
Componente Específico	Média	24,0	27,0	22,5	29,1
	Erro-padrão da média	1,0	1,9	0,1	0,1
	Desvio-padrão	6,2	7,4	9,1	13,7
	Mediana	25,2	27,7	22,0	27,7
	Mínimo	12,6	15,7	0,0	0,0
	Máximo	37,7	41,4	76,7	86,8

A seguir encontra-se um gráfico em que se compara o desempenho do curso nessa instituição com o desempenho da área, levando em conta a totalidade de estudantes da área no Brasil. Nesse gráfico, são apresentadas as notas médias obtidas em Formação Geral e em Componente Específico.



**Notas médias dos estudantes (ingressantes, concluintes) em Formação Geral na prova de Bacharelado em Ciência da Computação**

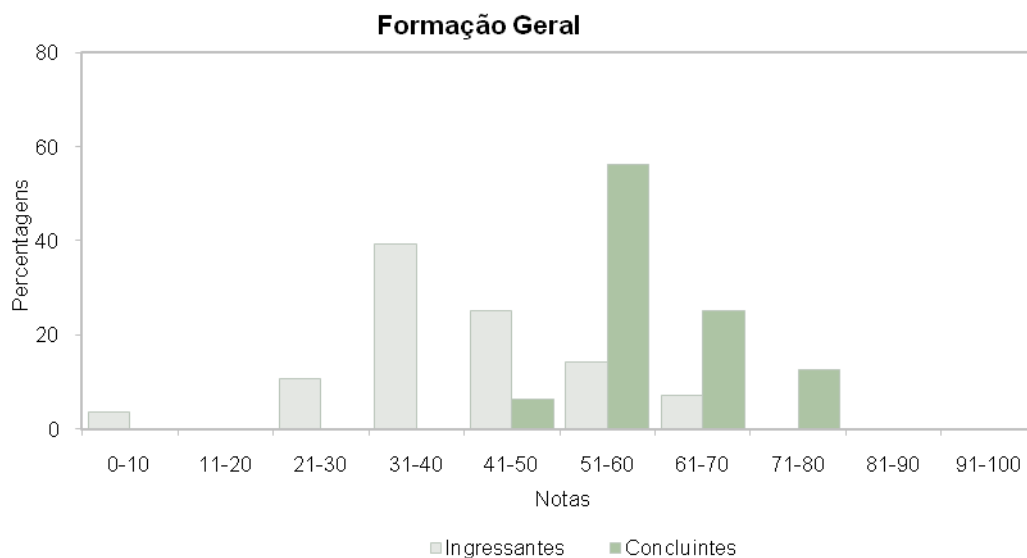
Pode-se observar pelo gráfico que, em Formação Geral, a nota média dos concluintes foi maior na instituição (58,1) que no Brasil (51,6). A nota média dos estudantes ingressantes foi 40,4 na instituição e 47,0 no Brasil: há uma diferença de 6,6 pontos entre os dois.



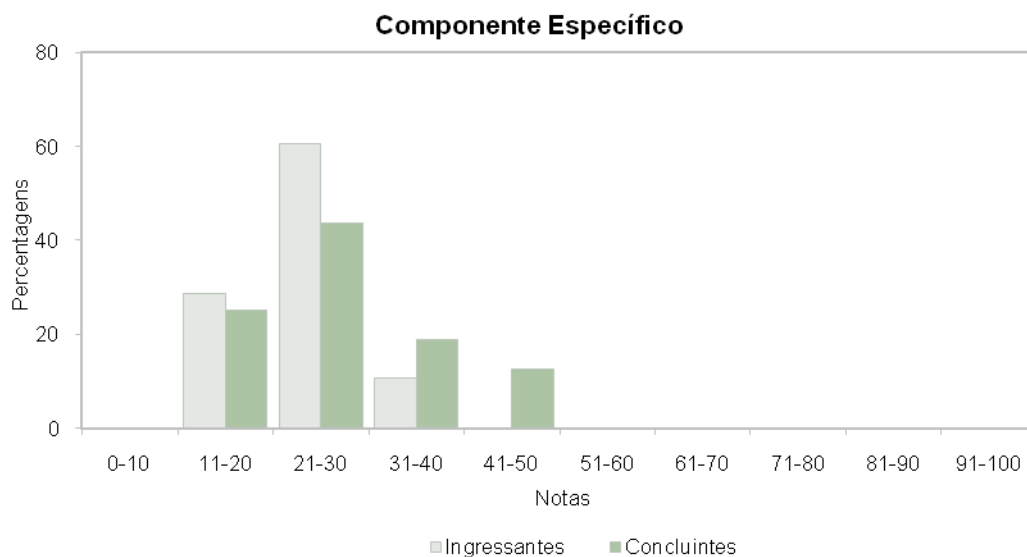
**Notas médias dos estudantes (ingressantes, concluintes) em Componente Específico na prova de Bacharelado em Ciência da Computação**

Pode-se observar pelo gráfico que, em Componente Específico, a nota média dos concluintes foi menor na instituição (27,0) que no Brasil (29,1). A nota média dos estudantes ingressantes foi 24,0 na instituição e 22,5 no Brasil: há uma diferença de 1,5 pontos entre os dois.

Os gráficos a seguir ilustram a distribuição das notas dos estudantes, respectivamente em Formação Geral e em Componente Específico, e mostram em quais intervalos de notas houve maior concentração de ingressantes e de concluintes. O intervalo utilizado foi de 10 em 10 unidades: de 0,0 a 10,5 = primeiro intervalo; de 10,51 a 20,5 = segundo intervalo e assim por diante.



**Percentual de notas obtidas pelos estudantes na parte de Formação Geral da prova de Bacharelado em Ciência da Computação**



**Percentual de notas obtidas pelos estudantes na parte de Componente Específico da prova de Bacharelado em Ciência da Computação**



### 3 - Percentual de estudantes por quartil segundo as notas obtidas

O quadro subsequente apresenta, inicialmente, o percentual de estudantes da instituição em cada quartil delimitado pelos percentis 25, 50 e 75 da distribuição das notas dos ingressantes e dos concluintes. O percentil de ordem 25 (P25) representa o valor que separa as 25% menores notas das demais. O percentil 50 (P50), também chamado de mediana, é o valor que separa as 50% das menores notas das demais e, de forma semelhante, o percentil 75 (P75) é o valor que separa as 75% menores notas das demais, sempre em cada nível de agregação. Há, também, a indicação dos percentuais de estudantes em cada nível de agregação (região, categoria administrativa e organização acadêmica). As informações referem-se à prova como um todo, considerando tanto a parte de Formação Geral e a de Componente Específico e a totalidade de questões utilizadas, sejam objetivas ou discursivas.

Agrupamento		Ingressantes				Concluintes			
		Até P25	P25 a P50	P50 a P75	P75 a P100	Até P25	P25 a P50	P50 a P75	P75 a P100
Instituição		14,3	39,3	35,7	10,7	6,3	43,8	37,5	12,5
Brasil		25,1	25,4	24,7	24,8	25,3	24,9	24,9	24,9
Região	Norte	33,2	25,4	24,6	16,9	21,4	27,0	31,0	20,6
	Nordeste	23,6	22,5	24,2	29,6	24,1	16,8	23,4	35,7
	Sudeste	24,7	26,9	24,8	23,6	27,1	27,6	24,3	21,0
	Sul	22,3	23,3	25,2	29,2	19,4	21,5	26,9	32,3
	Centro-Oeste	31,7	25,0	23,2	20,1	27,5	26,4	25,1	21,0
Categoria Administrativa	Federal	12,9	15,0	22,5	49,6	7,1	10,8	22,1	60,0
	Estadual	23,8	24,0	22,5	29,7	23,1	17,6	24,6	34,7
	Municipal	32,5	27,7	21,3	18,5	41,2	29,2	22,9	6,7
	Privada	27,7	27,8	25,6	18,9	28,9	29,5	25,9	15,6
Organização Acadêmica	Universidade	22,6	24,5	24,5	28,4	22,8	23,1	24,1	30,0
	Centro Universitário	29,0	25,6	26,2	19,2	28,7	28,2	28,5	14,6
	Faculdades Integradas	24,7	22,9	32,2	20,3	33,5	28,9	22,5	15,1
	Fac. Inst e Esc Superior	32,3	28,9	23,0	15,8	33,8	30,6	24,9	10,7
	CEFET e Fac. de Tecnologia	24,7	31,5	28,7	15,1	0,0	0,0	0,0	0,0

## 4 - Impressão dos estudantes sobre a prova

No dia da aplicação da prova foi solicitado aos estudantes que respondessem a um questionário intitulado "Impressões sobre a prova". Os resultados desse questionário fornecem dados que podem enriquecer a análise da prova pelos coordenadores de curso. Nos quadros a seguir, encontram-se os percentuais de respostas emitidas pelos estudantes da instituição, da região geográfica, da categoria administrativa, da organização acadêmica a que pertence e, por fim, os percentuais do Brasil. Essas informações são apresentadas separadamente para ingressantes e concluintes.

### Percentual de respostas dos ingressantes às questões relativas à impressão sobre a prova

Questão	Item	Inst.	Região	Cat. Adm.	Org. Acad.	Brasil
Qual o grau de dificuldade desta prova na parte de Formação Geral?	Muito fácil	13,0	3,4	5,4	4,4	4,0
	Fácil	17,4	13,6	19,8	16,4	14,2
	Médio	30,4	45,9	51,2	48,8	48,7
	Difícil	21,7	27,7	17,3	23,1	25,4
	Muito difícil	17,4	9,4	6,2	7,2	7,8
Qual o grau de dificuldade desta prova na parte de Componente Específico?	Muito fácil	8,7	1,2	2,1	1,6	1,5
	Fácil	-	3,3	1,7	2,5	2,4
	Médio	13,0	30,2	27,0	29,7	30,3
	Difícil	65,2	47,8	51,0	48,5	47,8
	Muito difícil	13,0	17,5	18,1	17,8	18,0
Considerando a extensão da prova, em relação ao tempo total, você considera que a prova foi:	Muito longa	8,7	10,8	11,7	9,5	9,7
	Longa	8,7	13,0	11,2	13,4	13,8
	Adequada	69,6	67,7	66,8	69,6	69,2
	Curta	4,3	6,1	7,8	5,5	5,3
	Muito curta	8,7	2,4	2,5	2,0	1,9
Os enunciados das questões da prova na parte de Formação Geral estavam claros e objetivos?	Sim, todos	8,7	19,1	21,3	23,0	22,2
	Sim, a maioria	52,2	51,2	51,4	49,9	49,1
	Apenas cerca de metade	8,7	14,9	13,8	13,8	14,8
	Poucos	21,7	11,8	10,1	10,9	11,3
	Não, nenhum	8,7	3,0	3,3	2,4	2,5
Os enunciados das questões da prova na parte de Componente Específico estavam claros e objetivos?	Sim, todos	13,0	14,5	12,8	15,5	15,1
	Sim, a maioria	34,8	48,7	48,2	47,4	46,4
	Apenas cerca de metade	21,7	19,8	23,4	19,7	20,3
	Poucos	21,7	13,8	11,9	14,3	15,3
	Não, nenhum	8,7	3,3	3,7	3,0	2,9

As informações/instruções fornecidas para a resolução das questões foram suficientes para resolvê-las?	Sim, até excessivas	13,0	5,7	4,1	5,8	5,3
	Sim, em todas elas	30,4	25,0	21,5	24,2	23,2
	Sim, na maioria delas	43,5	41,6	42,7	43,3	43,3
	Sim, somente em algumas	-	23,7	27,8	23,1	24,6
	Não, em nenhuma delas	13,0	4,0	3,9	3,7	3,6
Você se deparou com alguma dificuldade ao responder à prova. Qual?	Desconhecimento do conteúdo	60,9	68,8	69,5	68,5	66,9
	Forma diferente de abordagem do conteúdo	4,3	14,9	13,9	15,5	17,5
	Espaço insuficiente para responder às questões	8,7	1,2	2,2	2,1	2,1
	Falta de motivação para fazer a prova	21,7	12,7	13,3	10,7	10,2
	Não tive qualquer tipo de dificuldade para responder à prova	4,3	2,5	1,1	3,2	3,3
Considerando apenas as questões objetivas da prova, você percebeu que	não estudou ainda a maioria desses conteúdos	87,0	84,9	85,0	82,7	83,3
	estudou alguns desses conteúdos, mas não os aprendeu	13,0	7,6	7,9	6,9	7,0
	estudou a maioria desses conteúdos, mas não os aprendeu	-	2,2	2,5	3,6	3,4
	estudou e aprendeu muitos desses conteúdos	-	4,6	4,2	6,1	5,5
	estudou e aprendeu todos esses conteúdos	-	0,7	0,3	0,7	0,8
Qual foi o tempo gasto por você para concluir a prova?	Menos de uma hora	17,4	11,8	11,3	10,5	10,3
	Entre uma e duas horas	60,9	53,9	47,5	49,2	49,7
	Entre duas e três horas	13,0	26,9	32,7	31,1	31,1
	Entre três e quatro horas	4,3	6,0	7,2	7,3	7,2
	Quatro horas e não consegui terminar	4,3	1,4	1,3	1,8	1,7

**Percentual de respostas dos concluintes às questões relativas à impressão sobre a prova**

Questão	Item	Inst.	Região	Cat. Adm.	Org. Acad.	Brasil
Qual o grau de dificuldade desta prova na parte de Formação Geral?	Muito fácil	-	3,6	3,6	3,6	3,4
	Fácil	-	10,9	16,3	14,9	13,3
	Médio	70,0	51,8	57,4	53,8	53,9
	Difícil	30,0	29,4	18,2	22,8	24,2
	Muito difícil	-	4,4	4,5	4,9	5,2
Qual o grau de dificuldade desta prova na parte de Componente Específico?	Muito fácil	-	2,7	1,8	2,2	2,0
	Fácil	-	5,7	5,6	6,2	5,2
	Médio	40,0	45,3	49,3	49,6	48,2
	Difícil	60,0	38,7	35,5	34,5	36,8
	Muito difícil	-	7,7	7,8	7,5	7,8
Considerando a extensão da prova, em relação ao tempo total, você considera que a prova foi:	Muito longa	10,0	10,3	6,3	10,0	9,8
	Longa	-	15,7	13,1	14,0	14,7
	Adequada	90,0	68,2	71,1	68,5	68,1
	Curta	-	4,2	7,7	5,6	5,6
	Muito curta	-	1,6	1,8	1,9	1,8
Os enunciados das questões da prova na parte de Formação Geral estavam claros e objetivos?	Sim, todos	30,0	18,5	23,4	20,9	20,0
	Sim, a maioria	30,0	53,4	51,1	49,8	49,6
	Apenas cerca de metade	30,0	14,8	15,0	15,5	16,2
	Poucos	10,0	11,7	8,9	11,5	11,8
	Não, nenhum	-	1,6	1,5	2,3	2,3
Os enunciados das questões da prova na parte de Componente Específico estavam claros e objetivos?	Sim, todos	20,0	15,1	15,4	15,0	14,5
	Sim, a maioria	30,0	56,3	57,2	53,9	52,9
	Apenas cerca de metade	20,0	17,0	18,0	18,2	18,7
	Poucos	30,0	10,6	7,9	10,6	11,7
	Não, nenhum	-	1,0	1,6	2,2	2,2
As informações/instruções fornecidas para a resolução das questões foram suficientes para resolvê-las?	Sim, até excessivas	-	5,5	5,1	4,2	4,6
	Sim, em todas elas	20,0	32,5	35,2	33,2	31,5
	Sim, na maioria delas	50,0	47,8	46,8	46,5	46,5
	Sim, somente em algumas	20,0	13,6	11,4	14,0	15,3
	Não, em nenhuma delas	10,0	0,6	1,5	2,1	2,1
Você se deparou com alguma dificuldade ao responder à prova. Qual?	Desconhecimento do conteúdo	11,1	23,5	28,3	24,8	23,8
	Forma diferente de abordagem do conteúdo	55,6	42,1	33,4	37,2	40,0
	Espaço insuficiente para responder às questões	-	2,4	3,8	3,7	3,7
	Falta de motivação para fazer a prova	22,2	23,5	27,5	26,3	25,0
	Não teve qualquer tipo de dificuldade para responder à prova	11,1	8,5	6,9	8,1	7,5

Considerando apenas as questões objetivas da prova, você percebeu que	não estudou ainda a maioria desses conteúdos	-	3,9	5,5	6,5	7,1
	estudou alguns desses conteúdos, mas não os aprendeu	20,0	11,7	11,1	13,4	15,2
	estudou a maioria desses conteúdos, mas não os aprendeu	20,0	18,0	21,4	18,9	19,2
	estudou e aprendeu muitos desses conteúdos	60,0	59,3	58,2	55,4	53,1
	estudou e aprendeu todos esses conteúdos	-	7,1	3,8	5,7	5,4
Qual foi o tempo gasto por você para concluir a prova?	Menos de uma hora	-	4,7	4,6	5,7	5,4
	Entre uma e duas horas	50,0	36,5	32,1	37,7	37,8
	Entre duas e três horas	30,0	40,0	37,5	38,5	38,5
	Entre três e quatro horas	20,0	17,6	23,4	16,1	16,3
	Quatro horas e não consegui terminar	-	1,3	2,4	2,0	2,0

## 5 - Resultados da Análise do Questionário

### Socioeconômico

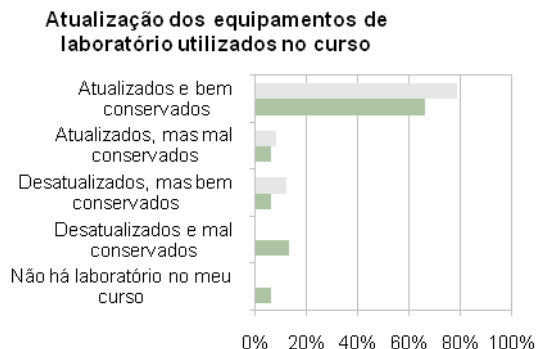
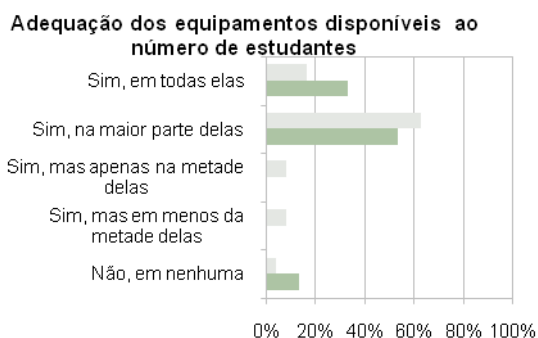
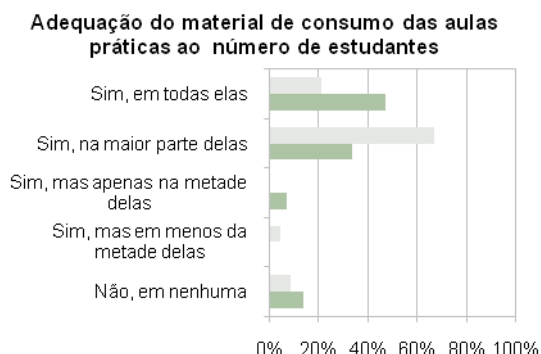
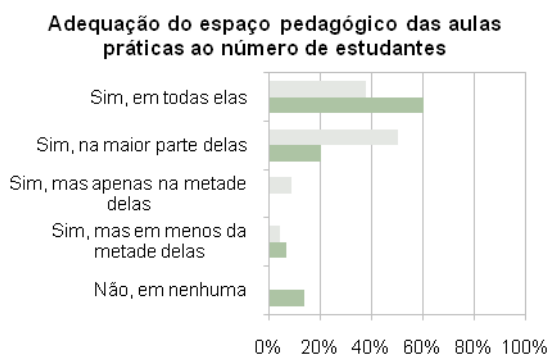
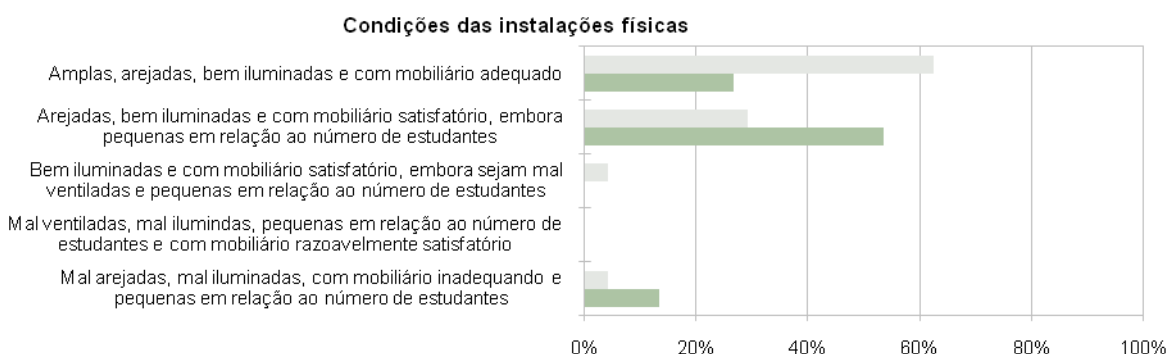
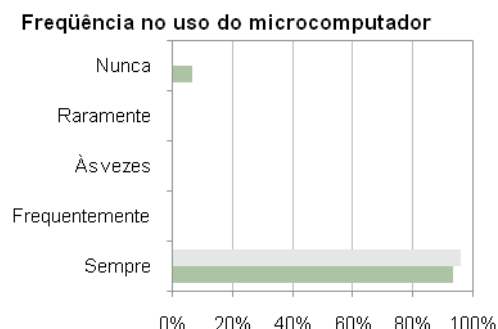
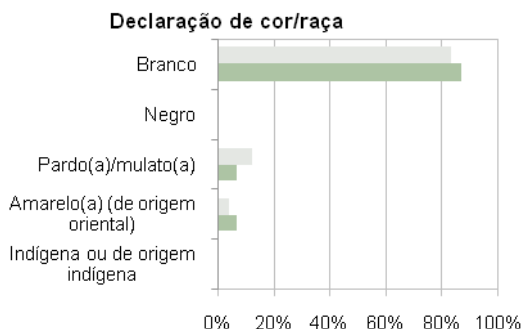
O processo avaliativo do ENADE contempla, além das provas de desempenho em Formação Geral e Componente Específico, o Questionário Socioeconômico, que foi previamente enviado aos estudantes e deveria ser devolvido no momento da realização das provas. Esse questionário é de fundamental importância, já que permite o conhecimento e a análise do perfil socioeconômico e cultural dos estudantes ingressantes e concluintes, além da percepção sobre o ambiente de ensino-aprendizagem e sobre a organização do curso, do currículo e da atividade docente. O questionário fornece maior conhecimento acerca dos fatores que podem estar relacionados ao desempenho dos estudantes. Dessa forma, tal questionário configura-se em um conjunto significativo de informações que podem contribuir para a melhoria da educação superior tanto em relação à formulação de políticas públicas, quanto à atuação dos gestores de ensino e dos docentes.

No quadro seguinte são indicados, para cada alternativa de resposta de algumas questões do Questionário Socioeconômico, a nota média obtida, o desvio-padrão e o percentual de estudantes que optou por tal alternativa.

**Nota média dos estudantes segundo questões do Questionário Socioeconômico**

Questão	Item	Ingressantes			Concluintes		
		Nota média	Desvio-Padrão	%	Nota média	Desvio-Padrão	%
Como você se considera?	Branco(a)	30.4	5.0	83.3	35.8	6.2	86.7
	Negro(a)	-	-	-	-	-	-
	Pardo(a)/mulato(a)	24.2	5.8	12.5	33.2	0.0	6.7
	Amarelo(a) (de origem oriental)	18.9	0.0	4.2	26.9	0.0	6.7
	Indígena ou de origem indígena	-	-	-	-	-	-
Faixa de renda mensal das pessoas com quem mora	Até 3 salários mínimos	27.8	1.0	12.5	31.0	5.2	20.0
	Mais de 3 até 10 salários mínimos	29.9	5.8	66.7	36.3	5.5	53.3
	Mais de 10 até 20 salários mínimos	27.7	6.8	20.8	34.6	9.2	13.3
	Mais de 20 até 30 salários mínimos	-	-	-	33.2	0.0	6.7
	Mais de 30 salários mínimos	-	-	-	-	-	-
Trabalha ou já trabalhou e qual a carga horária	Não trabalho/ nunca exerci atividade remunerada	29.4	6.2	58.3	39.2	7.2	33.3
	Trabalho/trabalhei eventualmente	28.6	2.1	8.3	-	-	-
	Trabalho/trabalhei até 20 horas semanais	21.0	4.9	8.3	33.1	1.4	13.3
	Trabalho/trabalhei mais de 20 horas semanais menos de 40 horas semanais	30.5	2.1	8.3	33.0	3.8	26.7
	Trabalho/trabalhei em tempo integral - 40 horas semanais ou mais	32.0	2.9	16.7	30.4	4.6	20.0
Escolaridade do pai	Nenhuma escolaridade	-	-	-	36.6	3.3	13.3
	Ensino fundamental: de 1ª a 4ª séries	38.9	6.4	8.3	-	-	-
	Ensino fundamental: de 5ª a 8ª séries	24.2	5.8	12.5	41.4	6.9	13.3
	Ensino médio	29.8	2.6	37.5	33.8	5.5	33.3
	Ensino superior	28.1	5.3	41.7	32.6	6.1	33.3
Escolaridade da mãe	Nenhuma escolaridade	-	-	-	-	-	-
	Ensino fundamental: de 1ª a 4ª séries	27.4	0.9	8.3	-	-	-
	Ensino fundamental: de 5ª a 8ª séries	28.1	2.1	12.5	32.1	4.4	33.3
	Ensino médio	30.8	3.3	16.7	32.9	5.8	26.7
	Ensino superior	29.2	7.0	62.5	38.9	5.8	40.0
Tipo de escola que cursou o ensino médio	Todo em escola pública	29.7	3.5	41.7	35.4	7.0	66.7
	Todo em escola privada (particular)	29.3	7.3	50.0	34.4	2.0	20.0
	A maior parte em escola pública	25.9	2.5	8.3	34.1	6.4	13.3
	A maior parte em escola privada (particular)	-	-	-	-	-	-
	Metade em escola pública e metade em escola privada (particular)	-	-	-	-	-	-
Frequência que utiliza a biblioteca da instituição	A instituição não tem biblioteca	-	-	-	33.2	0.0	6.7
	Nunca a utilizo	28.3	0.0	4.2	-	-	-
	Utilizo raramente	32.8	5.3	37.5	39.1	5.0	46.7
	Utilizo com razoável frequência	27.1	4.8	41.7	31.2	5.2	46.7
	Utilizo muito frequentemente	26.4	5.5	16.7	-	-	-

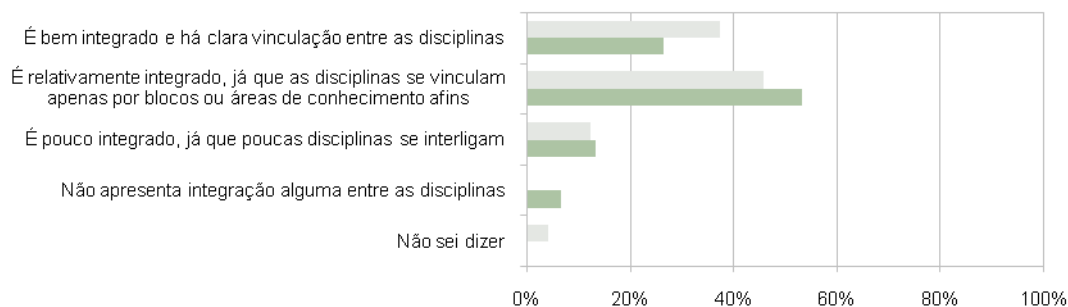
A seguir, serão apresentados gráficos com o percentual de respostas dos ingressantes e dos concluintes de algumas questões do Questionário Socioeconômico. Esses gráficos abordam temas relacionados às condições dos recursos físicos e pedagógicos da instituição e à qualidade do ensino oferecido.



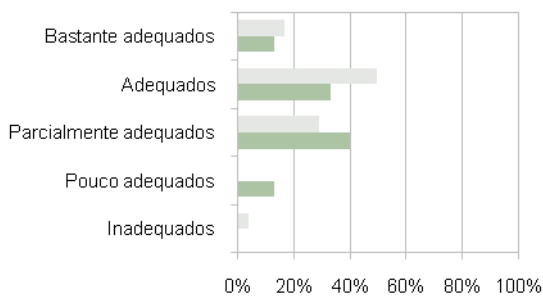
Ingressantes  
 Concluintes



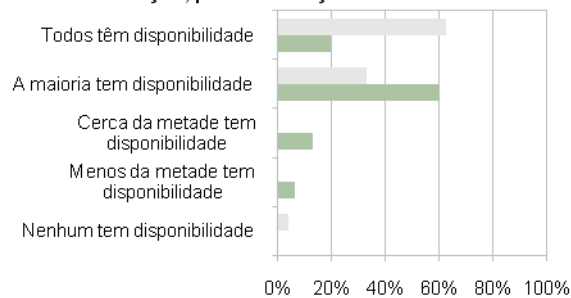
### Avaliação do currículo do curso



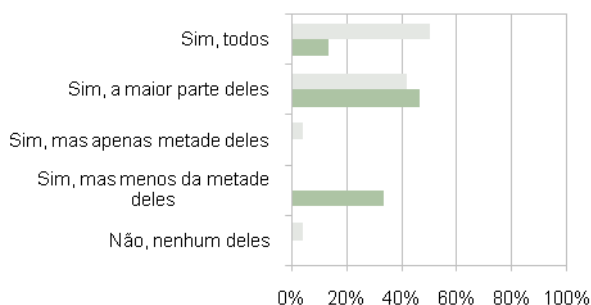
### Adequação dos procedimentos de ensino adotados com os objetivos do curso



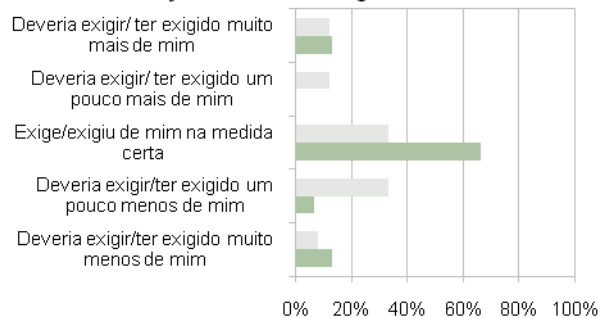
### Disponibilidade dos professores do curso, na intuição, para orientação extraclasse



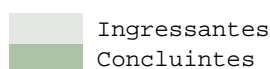
### Domínio dos professores para ministrar as disciplinas



### Avaliação do nível de exigência do curso



### Principal contribuição do curso



## ANEXO

Percentual de respostas dos ingressantes em cada alternativa das questões objetivas em Formação Geral

Questão	Percentual de Acerto					Gabarito	Resposta da Instituição					
	Inst.	Região	Brasil	Cat. Adm.	Org. Acad.		A	B	C	D	E	SI
1	35,7	32,7	32,4	32,1	31,8	C	14,3	3,6	35,7	39,3	7,1	0,0
2	67,9	79,3	75,8	79,2	77,5	E	3,6	0,0	7,1	21,4	67,9	0,0
3	46,4	44,6	39,7	46,0	41,6	D	7,1	3,6	0,0	46,4	42,9	0,0
4	60,7	55,8	55,2	56,9	55,6	A	60,7	3,6	28,6	0,0	7,1	0,0
5	71,4	72,9	69,9	77,2	73,0	D	7,1	3,6	7,1	71,4	10,7	0,0
6	50,0	59,7	52,8	55,1	53,9	B	39,3	50,0	0,0	3,6	7,1	0,0
7	28,6	43,7	43,4	47,1	44,7	D	28,6	28,6	3,6	28,6	10,7	0,0
8	64,3	63,3	63,2	67,2	65,4	C	21,4	3,6	64,3	3,6	7,1	0,0

Média e desvio-padrão dos ingressantes das questões discursivas em Formação Geral

Questão	Instituição		Região		Brasil		Categoria Administrativa		Organização Acadêmica	
	Média	Desvio-padrão	Média	Desvio-padrão	Média	Desvio-padrão	Média	Desvio-padrão	Média	Desvio-padrão
9	2,4	2,9	3,6	2,8	3,7	2,8	3,6	2,9	3,8	2,8
10	1,9	2,9	3,4	2,9	3,5	2,8	3,6	3,0	3,7	2,9

**Percentual de respostas dos ingressantes em cada alternativa das questões objetivas em Componente Específico**

Questão	Percentual de Acerto					Gabarito	Resposta da Instituição					
	Inst.	Região	Brasil	Cat. Adm.	Org. Acad.		A	B	C	D	E	SI
11	53,6	51,8	44,7	45,5	47,0	C	7,1	25,0	53,6	7,1	7,1	0,0
12	21,4	22,3	22,2	21,2	22,2	C	3,6	7,1	21,4	35,7	28,6	3,6
13	57,1	48,4	48,9	41,7	48,4	A	57,1	3,6	32,1	7,1	0,0	0,0
14	17,9	10,9	10,1	9,7	10,8	E	28,6	21,4	14,3	14,3	17,9	3,6
15	67,9	53,6	45,8	45,4	47,0	B	21,4	67,9	0,0	3,6	7,1	0,0
16	21,4	25,9	23,7	23,6	24,5	B	39,3	21,4	10,7	21,4	7,1	0,0
17	17,9	24,9	22,5	23,1	24,2	D	53,6	3,6	10,7	17,9	10,7	3,6
18	35,7	33,0	31,4	32,2	33,5	C	21,4	25,0	35,7	10,7	3,6	3,6
19	46,4	49,6	47,1	46,2	48,0	A	46,4	10,7	14,3	25,0	3,6	0,0
21	25,0	15,0	16,3	16,6	16,9	D	14,3	25,0	28,6	25,0	7,1	0,0
22	35,7	50,1	50,7	47,4	50,6	A	35,7	17,9	21,4	10,7	14,3	0,0
23	10,7	10,2	11,1	9,5	11,4	E	3,6	10,7	39,3	35,7	10,7	0,0
24	10,7	8,2	9,2	7,7	10,2	E	53,6	10,7	3,6	21,4	10,7	0,0
25	14,3	18,0	18,3	17,3	17,3	E	17,9	10,7	42,9	14,3	14,3	0,0
26	39,3	32,2	27,4	29,0	29,7	B	25,0	39,3	3,6	25,0	7,1	0,0
27	17,9	23,7	23,2	23,6	23,3	D	10,7	14,3	39,3	17,9	17,9	0,0
28	32,1	39,8	34,6	36,2	37,6	A	32,1	21,4	28,6	10,7	7,1	0,0
29	21,4	18,4	20,2	20,0	20,1	D	32,1	21,4	7,1	21,4	17,9	0,0
30	14,3	7,1	6,9	6,2	7,2	D	50,0	25,0	10,7	14,3	0,0	0,0
31	17,9	30,2	29,9	26,3	29,6	B	10,7	17,9	32,1	25,0	14,3	0,0
32	32,1	21,3	21,2	18,9	20,5	C	21,4	25,0	32,1	10,7	10,7	0,0
33	42,9	25,2	23,6	23,4	23,7	C	10,7	10,7	42,9	21,4	14,3	0,0
34	28,6	21,7	23,0	18,9	23,6	A	28,6	14,3	28,6	28,6	0,0	0,0
35	14,3	21,4	22,5	17,2	21,9	B	28,6	14,3	10,7	28,6	17,9	0,0
36	28,6	19,2	19,4	19,4	19,2	A	28,6	28,6	21,4	7,1	14,3	0,0
37	17,9	19,4	20,4	18,6	20,5	C	14,3	28,6	17,9	17,9	21,4	0,0
38	21,4	31,4	29,3	26,6	31,1	E	10,7	14,3	28,6	25,0	21,4	0,0

**Média e desvio-padrão dos ingressantes das questões discursivas em Componente Específico**

Questão	Instituição		Região		Brasil		Categoria Administrativa		Organização Acadêmica	
	Média	Desvio-padrão	Média	Desvio-padrão	Média	Desvio-padrão	Média	Desvio-padrão	Média	Desvio-padrão
20	0,0	0,0	4,8	18,8	4,4	17,7	4,9	17,5	5,8	20,4
39	0,0	0,0	2,9	12,3	1,9	9,2	2,8	11,3	2,5	10,8
40	0,0	0,0	1,9	8,4	1,3	7,1	0,6	3,8	1,5	7,6

**Percentual de respostas dos concluintes em cada alternativa das questões objetivas em Formação Geral**

Questão	Percentual de Acerto					Gabarito	Resposta da Instituição					
	Inst.	Região	Brasil	Cat. Adm.	Org. Acad.		A	B	C	D	E	SI
1	12,5	33,2	34,7	34,0	34,5	C	0,0	6,3	12,5	50,0	25,0	6,3
2	87,5	85,1	81,0	80,8	82,2	E	6,3	0,0	6,3	0,0	87,5	0,0
3	37,5	47,7	41,0	45,9	43,2	D	6,3	0,0	12,5	37,5	43,8	0,0
4	50,0	63,4	61,8	58,1	62,4	A	50,0	0,0	50,0	0,0	0,0	0,0
5	75,0	84,5	79,7	81,8	82,0	D	6,3	12,5	0,0	75,0	6,3	0,0
6	93,8	70,1	61,8	63,1	63,6	B	0,0	93,8	0,0	6,3	0,0	0,0
7	68,8	49,7	45,3	48,9	47,2	D	0,0	31,3	0,0	68,8	0,0	0,0
8	68,8	69,5	68,0	69,1	69,8	C	6,3	0,0	68,8	12,5	12,5	0,0

**Média e desvio-padrão dos concluintes das questões discursivas em Formação Geral**

Questão	Instituição		Região		Brasil		Categoria Administrativa		Organização Acadêmica	
	Média	Desvio-padrão	Média	Desvio-padrão	Média	Desvio-padrão	Média	Desvio-padrão	Média	Desvio-padrão
9	5,0	2,4	4,2	2,8	4,1	2,9	4,1	3,0	4,1	2,9
10	5,5	1,8	4,2	3,0	3,9	2,9	4,0	3,1	4,0	3,0

**Percentual de respostas dos concluintes em cada alternativa das questões objetivas em Componente Específico**

Questão	Percentual de Acerto					Gabarito	Resposta da Instituição					
	Inst.	Região	Brasil	Cat. Adm.	Org. Acad.		A	B	C	D	E	SI
11	43,8	69,2	62,6	67,2	65,2	C	0,0	43,8	43,8	12,5	0,0	0,0
12	12,5	19,9	19,6	17,2	19,1	C	0,0	6,3	12,5	56,3	25,0	0,0
13	56,3	45,3	44,6	33,9	42,9	A	56,3	0,0	18,8	25,0	0,0	0,0
14	6,3	22,1	19,8	21,1	22,8	E	25,0	50,0	0,0	12,5	6,3	6,3
15	50,0	65,7	56,5	55,4	58,7	B	31,3	50,0	0,0	12,5	6,3	0,0
16	18,8	28,9	27,3	27,5	28,4	B	43,8	18,8	25,0	0,0	12,5	0,0
17	43,8	27,6	25,6	34,2	28,2	D	12,5	18,8	25,0	43,8	0,0	0,0
18	-	40,4	36,9	42,9	40,2	C	37,5	43,8	0,0	12,5	6,3	0,0
19	50,0	59,8	53,1	51,0	53,8	A	50,0	18,8	12,5	12,5	6,3	0,0
21	12,5	20,5	19,9	20,0	21,5	D	31,3	12,5	18,8	12,5	25,0	0,0
22	62,5	63,2	57,2	58,4	58,7	A	62,5	37,5	0,0	0,0	0,0	0,0
23	-	17,5	15,6	15,7	17,6	E	0,0	6,3	37,5	56,3	0,0	0,0
24	6,3	13,3	12,4	13,3	13,4	E	25,0	18,8	31,3	18,8	6,3	0,0
25	37,5	16,0	16,9	15,7	16,8	E	0,0	18,8	25,0	18,8	37,5	0,0
26	56,3	40,0	36,2	36,7	37,3	B	37,5	56,3	6,3	0,0	0,0	0,0
27	43,8	45,2	39,2	34,4	40,2	D	25,0	0,0	25,0	43,8	0,0	6,3
28	37,5	56,8	50,6	54,6	53,6	A	37,5	6,3	6,3	12,5	37,5	0,0
29	18,8	22,6	21,9	24,7	23,3	D	43,8	37,5	0,0	18,8	0,0	0,0
30	-	14,0	12,8	14,4	14,2	D	43,8	43,8	6,3	0,0	6,3	0,0
31	50,0	40,8	38,1	36,9	39,4	B	6,3	50,0	0,0	18,8	25,0	0,0
32	25,0	18,3	20,7	18,5	20,9	C	12,5	25,0	25,0	25,0	12,5	0,0
33	43,8	34,3	30,7	31,7	32,4	C	18,8	0,0	43,8	12,5	25,0	0,0
34	31,3	30,9	28,6	27,7	29,0	A	31,3	12,5	31,3	12,5	12,5	0,0
35	12,5	23,0	22,3	22,7	23,6	B	6,3	12,5	25,0	37,5	18,8	0,0
36	18,8	29,9	26,9	25,6	27,7	A	18,8	50,0	31,3	0,0	0,0	0,0
37	12,5	18,9	20,9	20,2	21,0	C	31,3	18,8	12,5	18,8	18,8	0,0
38	6,3	34,0	34,7	31,7	36,1	E	18,8	37,5	25,0	12,5	6,3	0,0

**Média e desvio-padrão dos concluintes das questões discursivas em Componente Específico**

Questão	Instituição		Região		Brasil		Categoria Administrativa		Organização Acadêmica	
	Média	Desvio-padrão	Média	Desvio-padrão	Média	Desvio-padrão	Média	Desvio-padrão	Média	Desvio-padrão
20	26,0	38,6	25,9	39,4	20,0	35,7	25,4	38,8	24,8	38,8
39	33,5	25,4	21,6	28,3	18,1	26,4	23,3	27,8	20,2	27,4
40	4,7	13,2	12,5	24,7	8,9	20,1	11,2	22,5	9,8	21,3

**Resultado do Questionário Socioeconômico para os estudantes ingressantes da Instituição**

Questão	A	B	C	D	E	F	G	SI
2	91,7	0,0	0,0	0,0	8,3	-	-	0,0
3	0,0	54,2	41,7	4,2	0,0	-	-	0,0
4	100,0	0,0	0,0	0,0	0,0	-	-	0,0
5	83,3	0,0	12,5	4,2	0,0	-	-	0,0
6	87,5	4,2	4,2	0,0	4,2	-	-	0,0
7	12,5	66,7	20,8	0,0	0,0	-	-	0,0
8	12,5	12,5	62,5	12,5	0,0	-	-	0,0
9	83,3	8,3	4,2	4,2	0,0	-	-	0,0
10	58,3	8,3	8,3	8,3	16,7	-	-	0,0
11	0,0	0,0	4,2	0,0	0,0	0,0	95,8	0,0
12	0,0	0,0	0,0	100,0	-	-	-	0,0
13	0,0	8,3	12,5	37,5	41,7	-	-	0,0
14	0,0	8,3	12,5	16,7	62,5	-	-	0,0
17	41,7	50,0	8,3	0,0	0,0	-	-	0,0
18	91,7	8,3	0,0	0,0	0,0	-	-	0,0
19	20,8	41,7	12,5	12,5	12,5	-	-	0,0
20	0,0	20,8	12,5	45,8	20,8	-	-	0,0
21	37,5	33,3	20,8	8,3	0,0	-	-	0,0
22	16,7	8,3	33,3	0,0	4,2	-	-	37,5
23	12,5	16,7	4,2	45,8	20,8	-	-	0,0
24	12,5	8,3	12,5	29,2	12,5	-	-	25,0
25	4,2	0,0	29,2	0,0	66,7	-	-	0,0
26	0,0	4,2	37,5	41,7	16,7	-	-	0,0
27	16,7	4,2	4,2	75,0	0,0	-	-	0,0
28	16,7	41,7	16,7	20,8	4,2	-	-	0,0
29	0,0	0,0	4,2	4,2	91,7	-	-	0,0
30	0,0	0,0	0,0	4,2	95,8	-	-	0,0
31	83,3	0,0	0,0	4,2	12,5	-	-	0,0
32	62,5	4,2	4,2	0,0	25,0	-	-	4,2
33	58,3	0,0	16,7	4,2	16,7	-	-	4,2
34	0,0	0,0	0,0	0,0	95,8	-	-	4,2
35	4,2	0,0	-	-	-	-	-	95,8
36	4,2	0,0	-	-	-	-	-	95,8
37	4,2	0,0	-	-	-	-	-	95,8
38	4,2	0,0	-	-	-	-	-	95,8
39	4,2	0,0	-	-	-	-	-	95,8
40	4,2	0,0	-	-	-	-	-	95,8
41	4,2	0,0	-	-	-	-	-	95,8
42	4,2	0,0	-	-	-	-	-	95,8
43	4,2	0,0	-	-	-	-	-	95,8
44	4,2	0,0	-	-	-	-	-	95,8
45	4,2	0,0	-	-	-	-	-	95,8
46	4,2	0,0	0,0	0,0	0,0	-	-	95,8
47	75,0	20,8	4,2	0,0	0,0	-	-	0,0
48	62,5	29,2	4,2	0,0	4,2	-	-	0,0
49	37,5	50,0	8,3	4,2	0,0	-	-	0,0
50	20,8	66,7	0,0	4,2	8,3	-	-	0,0
51	16,7	62,5	8,3	8,3	4,2	-	-	0,0
52	79,2	8,3	12,5	0,0	0,0	-	-	0,0
53	75,0	25,0	0,0	0,0	0,0	-	-	0,0
54	29,2	33,3	25,0	4,2	8,3	-	-	0,0
55	0,0	45,8	33,3	16,7	4,2	-	-	0,0
56	8,3	62,5	12,5	0,0	16,7	-	-	0,0
57	87,5	0,0	0,0	0,0	12,5	-	-	0,0
58	4,2	79,2	0,0	0,0	16,7	-	-	0,0
59	54,2	37,5	0,0	4,2	4,2	-	-	0,0
60	50,0	45,8	0,0	0,0	4,2	-	-	0,0

(cont.)

Questão	A	B	C	D	E	F	G	SI
61	4,2	25,0	29,2	16,7	25,0	-	-	0,0
62	8,3	29,2	33,3	8,3	20,8	-	-	0,0
63	8,3	8,3	20,8	16,7	45,8	-	-	0,0
64	12,5	16,7	12,5	20,8	37,5	-	-	0,0
65	8,3	29,2	16,7	20,8	25,0	-	-	0,0
66	4,2	8,3	29,2	20,8	37,5	-	-	0,0
67	16,7	8,3	20,8	16,7	37,5	-	-	0,0
68	12,5	12,5	25,0	16,7	33,3	-	-	0,0
69	4,2	16,7	29,2	12,5	37,5	-	-	0,0
70	4,2	4,2	33,3	20,8	37,5	-	-	0,0
71	33,3	4,2	12,5	8,3	41,7	-	-	0,0
72	25,0	8,3	8,3	8,3	50,0	-	-	0,0
73	37,5	45,8	12,5	0,0	4,2	-	-	0,0
74	20,8	54,2	0,0	8,3	16,7	-	-	0,0
75	25,0	50,0	4,2	4,2	0,0	-	-	16,7
76	20,8	41,7	20,8	0,0	0,0	-	-	16,7
77	25,0	20,8	29,2	12,5	12,5	-	-	0,0
78	4,2	33,3	8,3	16,7	37,5	-	-	0,0
79	16,7	50,0	29,2	0,0	4,2	-	-	0,0
80	54,2	4,2	29,2	4,2	8,3	-	-	0,0
81	66,7	0,0	20,8	4,2	8,3	-	-	0,0
82	66,7	4,2	20,8	0,0	8,3	-	-	0,0
83	83,3	12,5	0,0	0,0	4,2	-	-	0,0
84	62,5	33,3	0,0	0,0	4,2	-	-	0,0
85	50,0	41,7	4,2	0,0	4,2	-	-	0,0
86	70,8	0,0	4,2	4,2	20,8	-	-	0,0
87	50,0	4,2	4,2	0,0	41,7	-	-	0,0
88	75,0	4,2	8,3	0,0	12,5	-	-	0,0
89	25,0	16,7	0,0	0,0	58,3	-	-	0,0
90	16,7	25,0	0,0	0,0	58,3	-	-	0,0
91	25,0	16,7	4,2	0,0	54,2	-	-	0,0
92	33,3	0,0	8,3	4,2	41,7	-	-	12,5
93	25,0	0,0	8,3	4,2	50,0	-	-	12,5
94	33,3	0,0	4,2	4,2	50,0	-	-	8,3
95	45,8	12,5	29,2	4,2	8,3	-	-	0,0
96	12,5	12,5	33,3	33,3	8,3	-	-	0,0
97	16,7	8,3	66,7	0,0	8,3	-	-	0,0
98	50,0	29,2	12,5	4,2	4,2	-	-	0,0
99	25,0	37,5	16,7	8,3	12,5	-	-	0,0
100	29,2	37,5	29,2	0,0	4,2	-	-	0,0
101	75,0	16,7	4,2	0,0	4,2	-	-	0,0
102	62,5	25,0	8,3	0,0	4,2	-	-	0,0
103	33,3	25,0	20,8	4,2	16,7	-	-	0,0
104	20,8	12,5	33,3	12,5	20,8	-	-	0,0
105	66,7	16,7	8,3	0,0	8,3	-	-	0,0
106	54,2	29,2	8,3	4,2	4,2	-	-	0,0
107	79,2	12,5	4,2	0,0	4,2	-	-	0,0
108	70,8	16,7	8,3	0,0	4,2	-	-	0,0
109	87,5	0,0	0,0	4,2	8,3	-	-	0,0
110	4,2	4,2	12,5	16,7	25,0	33,3	-	4,2
111	8,3	16,7	8,3	-	-	-	-	66,7
112	12,5	20,8	-	-	-	-	-	66,7
113	4,2	4,2	0,0	0,0	0,0	0,0	-	91,7
114	4,2	0,0	8,3	0,0	16,7	4,2	-	66,7
115	4,2	4,2	20,8	-	-	-	-	70,8

NOTA: Os percentuais se referem apenas aos ingressantes que entregaram o questionário de Avaliação Discente da Educação Superior, o que representa 85,7% da amostra.

**Resultado do Questionário Socioeconômico para os estudantes ingressantes do Brasil**

Questão	A	B	C	D	E	F	G	SI
2	92,3	5,4	0,6	0,0	1,2	-	-	0,4
3	12,8	42,7	27,5	8,4	8,1	-	-	0,5
4	94,3	3,6	1,3	0,3	0,1	-	-	0,4
5	66,9	5,7	22,6	3,5	0,8	-	-	0,5
6	82,3	6,1	5,8	1,2	4,0	-	-	0,5
7	31,4	49,7	13,2	3,4	1,4	-	-	0,9
8	13,3	28,7	47,2	8,8	1,5	-	-	0,5
9	40,6	33,1	10,0	12,4	3,5	-	-	0,5
10	31,1	5,4	7,8	13,6	41,2	-	-	0,9
11	1,5	3,5	2,5	12,0	4,8	5,4	69,2	1,1
12	2,0	5,8	8,3	82,5	-	-	-	1,3
13	1,7	14,1	16,7	38,2	28,2	-	-	1,1
14	1,0	11,0	16,8	40,0	30,5	-	-	0,7
17	50,7	36,8	5,2	4,8	2,2	-	-	0,4
18	81,0	12,0	1,0	4,2	1,1	-	-	0,7
19	15,7	33,8	13,3	18,8	17,5	-	-	0,8
20	2,8	15,8	7,0	31,3	42,3	-	-	0,7
21	27,1	35,3	25,6	5,2	5,4	-	-	1,4
22	23,5	5,1	28,2	3,6	11,0	-	-	28,5
23	19,1	33,8	6,0	32,1	8,1	-	-	0,9
24	51,3	8,3	6,4	14,6	10,3	-	-	9,1
25	4,1	1,9	20,5	1,4	71,1	-	-	1,1
26	0,8	7,6	35,6	40,6	15,0	-	-	0,4
27	20,5	1,5	2,3	73,8	0,9	-	-	1,0
28	10,6	39,2	29,1	11,1	9,4	-	-	0,6
29	11,6	4,2	6,5	10,8	66,1	-	-	0,8
30	5,9	7,3	5,0	0,9	80,1	-	-	0,7
31	56,9	8,0	3,5	6,1	24,9	-	-	0,7
32	56,2	2,3	5,3	2,3	33,2	-	-	0,7
33	55,1	4,8	27,1	3,6	8,5	-	-	1,0
34	1,2	0,5	1,4	11,7	83,4	-	-	1,9
35	14,2	0,9	-	-	-	-	-	84,9
36	12,7	2,2	-	-	-	-	-	85,0
37	7,7	7,1	-	-	-	-	-	85,2
38	13,8	1,2	-	-	-	-	-	85,0
39	9,0	5,9	-	-	-	-	-	85,1
40	13,8	1,3	-	-	-	-	-	84,9
41	14,8	0,3	-	-	-	-	-	84,9
42	10,2	4,8	-	-	-	-	-	85,0
43	14,2	0,8	-	-	-	-	-	84,9
44	4,6	10,5	-	-	-	-	-	85,0
45	6,7	8,4	-	-	-	-	-	84,9
46	5,5	8,8	0,6	0,1	0,0	-	-	84,9
47	36,8	44,5	12,6	4,7	0,6	-	-	0,8
48	66,3	16,1	10,1	4,3	2,6	-	-	0,6
49	48,1	37,5	7,1	4,1	2,7	-	-	0,6
50	48,9	33,3	7,1	5,0	5,0	-	-	0,8
51	42,6	36,1	9,2	6,2	5,3	-	-	0,6
52	65,7	10,7	15,6	6,2	1,2	-	-	0,6
53	70,1	27,3	0,8	0,8	0,2	-	-	0,7
54	47,7	28,8	10,0	5,2	7,5	-	-	0,7
55	26,9	43,0	12,1	9,9	7,5	-	-	0,6
56	39,0	31,5	6,1	1,9	20,9	-	-	0,6
57	80,8	11,6	1,7	0,6	4,7	-	-	0,6
58	9,7	54,8	14,3	5,3	14,9	-	-	1,0
59	56,5	34,1	3,4	1,2	4,2	-	-	0,6
60	50,3	36,5	6,9	2,0	3,7	-	-	0,6

(cont..)



Questão	A	B	C	D	E	F	G	SI
61	22,0	27,8	32,0	8,6	8,9	-	-	0,6
62	24,5	31,7	29,5	6,5	7,2	-	-	0,7
63	22,3	26,4	18,6	13,9	18,1	-	-	0,7
64	23,9	30,5	18,0	11,1	15,9	-	-	0,6
65	26,1	28,9	17,4	10,6	16,3	-	-	0,7
66	16,1	23,4	19,9	18,0	21,9	-	-	0,7
67	24,3	24,3	16,5	14,8	19,5	-	-	0,6
68	20,1	25,5	19,1	13,2	21,3	-	-	0,8
69	21,7	25,3	18,2	14,4	19,6	-	-	0,9
70	16,7	19,5	19,7	20,7	22,8	-	-	0,7
71	22,2	9,6	21,2	8,2	38,0	-	-	0,8
72	21,7	9,9	20,5	7,9	39,2	-	-	0,8
73	54,5	33,8	6,5	0,9	3,4	-	-	0,9
74	48,7	30,9	7,5	5,9	6,2	-	-	0,9
75	54,2	29,9	5,7	2,6	0,6	-	-	7,0
76	30,7	45,8	12,0	2,6	1,8	-	-	7,1
77	24,5	44,1	13,2	11,1	6,1	-	-	1,1
78	13,0	29,3	13,9	20,0	22,8	-	-	0,9
79	24,3	47,7	21,3	4,4	1,4	-	-	0,9
80	43,4	36,6	10,1	1,8	7,0	-	-	1,1
81	59,8	8,5	23,5	5,2	2,1	-	-	0,8
82	69,5	9,5	14,9	4,3	0,9	-	-	1,0
83	74,6	13,4	5,0	2,0	4,0	-	-	1,1
84	23,8	40,6	16,6	13,6	4,4	-	-	1,0
85	47,0	41,7	6,5	3,1	0,8	-	-	1,0
86	53,1	10,3	5,1	5,1	25,3	-	-	1,1
87	47,8	11,1	4,6	4,8	30,8	-	-	0,9
88	54,0	10,6	6,9	5,4	22,1	-	-	0,9
89	28,1	20,2	4,8	4,2	41,7	-	-	1,0
90	26,9	19,6	4,8	4,0	43,6	-	-	1,1
91	25,5	20,5	5,7	4,5	42,8	-	-	0,9
92	31,6	9,9	5,3	2,4	42,8	-	-	8,0
93	30,2	9,9	5,2	2,4	44,4	-	-	7,9
94	32,6	10,3	5,5	2,5	41,3	-	-	7,7
95	39,8	12,9	27,3	9,7	7,5	-	-	2,7
96	12,4	18,6	57,5	8,5	1,9	-	-	1,1
97	18,8	6,5	60,4	7,6	5,4	-	-	1,3
98	46,3	39,6	10,0	1,8	1,2	-	-	1,1
99	32,6	34,0	17,5	5,8	9,2	-	-	1,0
100	39,0	37,6	14,9	3,4	4,2	-	-	1,0
101	63,4	26,4	6,3	1,4	1,5	-	-	1,1
102	56,2	30,7	8,4	2,0	1,7	-	-	1,0
103	29,6	37,2	20,0	5,8	6,4	-	-	1,0
104	26,2	29,7	22,1	11,0	9,9	-	-	1,1
105	53,8	31,9	9,7	2,1	1,6	-	-	0,9
106	52,3	32,9	9,7	2,4	1,8	-	-	1,0
107	65,5	23,9	6,8	1,5	1,2	-	-	1,1
108	49,8	34,3	10,3	2,8	1,6	-	-	1,2
109	16,1	14,2	6,2	57,3	4,2	-	-	1,9
110	20,1	22,8	17,9	10,4	12,0	14,8	-	2,1
111	3,4	11,6	4,8	-	-	-	-	80,2
112	2,7	16,3	-	-	-	-	-	81,0
113	0,7	0,5	0,1	0,2	0,3	0,8	-	97,3
114	1,8	2,5	0,9	1,0	6,4	0,5	-	86,9
115	5,1	3,1	6,2	-	-	-	-	85,6

NOTA: Os percentuais se referem apenas aos ingressantes que entregaram o questionário de Avaliação Discente da Educação Superior, o que representa 61,6% da amostra.

**Resultado do Questionário Socioeconômico para os estudantes concluintes da Instituição**

Questão	A	B	C	D	E	F	G	SI
2	80,0	0,0	0,0	0,0	13,3	-	-	6,7
3	0,0	40,0	53,3	6,7	0,0	-	-	0,0
4	93,3	6,7	0,0	0,0	0,0	-	-	0,0
5	86,7	0,0	6,7	6,7	0,0	-	-	0,0
6	80,0	6,7	6,7	6,7	0,0	-	-	0,0
7	20,0	53,3	13,3	6,7	0,0	-	-	6,7
8	6,7	53,3	33,3	6,7	0,0	-	-	0,0
9	53,3	26,7	6,7	13,3	0,0	-	-	0,0
10	33,3	0,0	13,3	26,7	20,0	-	-	6,7
11	0,0	0,0	0,0	6,7	0,0	6,7	86,7	0,0
12	6,7	0,0	6,7	86,7	-	-	-	0,0
13	13,3	0,0	13,3	33,3	33,3	-	-	6,7
14	0,0	0,0	33,3	26,7	40,0	-	-	0,0
17	66,7	20,0	13,3	0,0	0,0	-	-	0,0
18	80,0	13,3	6,7	0,0	0,0	-	-	0,0
19	6,7	60,0	13,3	6,7	13,3	-	-	0,0
20	0,0	6,7	26,7	20,0	46,7	-	-	0,0
21	40,0	13,3	26,7	20,0	0,0	-	-	0,0
22	0,0	0,0	40,0	0,0	20,0	-	-	40,0
23	33,3	20,0	6,7	33,3	6,7	-	-	0,0
24	53,3	6,7	20,0	6,7	6,7	-	-	6,7
25	6,7	0,0	6,7	6,7	80,0	-	-	0,0
26	6,7	0,0	46,7	46,7	0,0	-	-	0,0
27	0,0	0,0	6,7	93,3	0,0	-	-	0,0
28	0,0	26,7	20,0	6,7	46,7	-	-	0,0
29	26,7	6,7	0,0	6,7	60,0	-	-	0,0
30	13,3	13,3	13,3	0,0	60,0	-	-	0,0
31	80,0	0,0	13,3	6,7	0,0	-	-	0,0
32	46,7	6,7	6,7	0,0	40,0	-	-	0,0
33	53,3	0,0	13,3	0,0	33,3	-	-	0,0
34	6,7	0,0	0,0	0,0	93,3	-	-	0,0
35	0,0	0,0	-	-	-	-	-	100,0
36	0,0	0,0	-	-	-	-	-	100,0
37	0,0	0,0	-	-	-	-	-	100,0
38	0,0	0,0	-	-	-	-	-	100,0
39	0,0	0,0	-	-	-	-	-	100,0
40	0,0	0,0	-	-	-	-	-	100,0
41	0,0	0,0	-	-	-	-	-	100,0
42	0,0	0,0	-	-	-	-	-	100,0
43	0,0	0,0	-	-	-	-	-	100,0
44	0,0	0,0	-	-	-	-	-	100,0
45	0,0	0,0	-	-	-	-	-	100,0
46	0,0	0,0	0,0	0,0	-	-	-	100,0
47	93,3	0,0	6,7	0,0	0,0	-	-	0,0
48	26,7	53,3	0,0	0,0	13,3	-	-	6,7
49	60,0	20,0	0,0	6,7	13,3	-	-	0,0
50	46,7	33,3	6,7	0,0	13,3	-	-	0,0
51	33,3	53,3	0,0	0,0	13,3	-	-	0,0
52	66,7	6,7	6,7	13,3	6,7	-	-	0,0
53	53,3	40,0	0,0	6,7	0,0	-	-	0,0
54	6,7	46,7	13,3	26,7	6,7	-	-	0,0
55	6,7	26,7	13,3	53,3	0,0	-	-	0,0
56	20,0	13,3	33,3	6,7	26,7	-	-	0,0
57	73,3	20,0	0,0	6,7	0,0	-	-	0,0
58	0,0	86,7	13,3	0,0	0,0	-	-	0,0
59	60,0	33,3	0,0	0,0	6,7	-	-	0,0
60	20,0	60,0	20,0	0,0	0,0	-	-	0,0

(cont.)

Questão	A	B	C	D	E	F	G	SI
61	6,7	20,0	20,0	33,3	20,0	-	-	0,0
62	6,7	20,0	53,3	20,0	0,0	-	-	0,0
63	6,7	6,7	40,0	20,0	26,7	-	-	0,0
64	0,0	26,7	33,3	13,3	26,7	-	-	0,0
65	0,0	46,7	20,0	13,3	20,0	-	-	0,0
66	0,0	0,0	33,3	33,3	33,3	-	-	0,0
67	0,0	20,0	46,7	13,3	20,0	-	-	0,0
68	0,0	33,3	20,0	26,7	20,0	-	-	0,0
69	0,0	20,0	20,0	33,3	26,7	-	-	0,0
70	6,7	13,3	26,7	26,7	26,7	-	-	0,0
71	26,7	6,7	20,0	0,0	46,7	-	-	0,0
72	20,0	6,7	33,3	0,0	40,0	-	-	0,0
73	26,7	53,3	13,3	6,7	0,0	-	-	0,0
74	46,7	13,3	6,7	26,7	6,7	-	-	0,0
75	33,3	26,7	13,3	20,0	0,0	-	-	6,7
76	13,3	33,3	20,0	13,3	6,7	-	-	13,3
77	6,7	33,3	20,0	20,0	20,0	-	-	0,0
78	20,0	13,3	6,7	20,0	40,0	-	-	0,0
79	13,3	33,3	40,0	13,3	0,0	-	-	0,0
80	26,7	53,3	6,7	6,7	6,7	-	-	0,0
81	46,7	0,0	40,0	13,3	0,0	-	-	0,0
82	66,7	0,0	6,7	20,0	6,7	-	-	0,0
83	93,3	0,0	0,0	0,0	6,7	-	-	0,0
84	20,0	60,0	13,3	6,7	0,0	-	-	0,0
85	13,3	46,7	0,0	33,3	0,0	-	-	6,7
86	60,0	26,7	6,7	0,0	6,7	-	-	0,0
87	60,0	0,0	6,7	0,0	26,7	-	-	6,7
88	66,7	13,3	6,7	6,7	6,7	-	-	0,0
89	13,3	40,0	6,7	13,3	26,7	-	-	0,0
90	0,0	33,3	0,0	20,0	46,7	-	-	0,0
91	13,3	26,7	0,0	20,0	40,0	-	-	0,0
92	26,7	13,3	0,0	0,0	53,3	-	-	6,7
93	6,7	6,7	0,0	6,7	73,3	-	-	6,7
94	13,3	13,3	0,0	0,0	66,7	-	-	6,7
95	13,3	13,3	33,3	20,0	20,0	-	-	0,0
96	13,3	0,0	66,7	6,7	13,3	-	-	0,0
97	53,3	0,0	20,0	20,0	6,7	-	-	0,0
98	13,3	66,7	0,0	6,7	13,3	-	-	0,0
99	13,3	26,7	26,7	6,7	26,7	-	-	0,0
100	20,0	40,0	20,0	6,7	13,3	-	-	0,0
101	60,0	20,0	20,0	0,0	0,0	-	-	0,0
102	33,3	33,3	33,3	0,0	0,0	-	-	0,0
103	13,3	40,0	13,3	13,3	20,0	-	-	0,0
104	0,0	26,7	46,7	13,3	13,3	-	-	0,0
105	46,7	40,0	6,7	6,7	0,0	-	-	0,0
106	20,0	53,3	13,3	6,7	6,7	-	-	0,0
107	53,3	26,7	20,0	0,0	0,0	-	-	0,0
108	26,7	60,0	0,0	0,0	13,3	-	-	0,0
109	80,0	0,0	6,7	0,0	13,3	-	-	0,0
110	6,7	6,7	0,0	46,7	13,3	26,7	-	0,0
111	0,0	13,3	13,3	-	-	-	-	73,3
112	6,7	20,0	-	-	-	-	-	73,3
113	0,0	0,0	6,7	0,0	0,0	0,0	-	93,3
114	0,0	0,0	0,0	0,0	6,7	6,7	-	86,7
115	6,7	6,7	0,0	-	-	-	-	86,7

NOTA: Os percentuais se referem apenas aos concluintes que entregaram o questionário de Avaliação Discente da Educação Superior, o que representa 93,8% da amostra.

**Resultado do Questionário Socioeconômico para os estudantes concluintes do Brasil**

Questão	A	B	C	D	E	F	G	SI
2	85,9	11,2	0,8	0,0	1,4	-	-	0,7
3	8,9	40,9	32,5	9,4	7,5	-	-	0,7
4	90,2	6,2	2,3	0,4	0,2	-	-	0,6
5	72,9	4,1	18,2	3,4	0,7	-	-	0,6
6	72,7	12,9	7,5	1,0	5,3	-	-	0,7
7	15,3	53,9	21,3	5,9	2,8	-	-	0,8
8	16,2	33,8	41,3	7,2	0,9	-	-	0,6
9	14,9	38,7	20,8	18,8	6,1	-	-	0,7
10	12,0	3,1	8,7	15,4	60,0	-	-	0,9
11	5,0	4,2	1,6	12,7	6,7	6,5	62,3	1,1
12	1,3	2,5	5,7	89,7	-	-	-	0,8
13	1,3	15,7	15,1	34,0	32,8	-	-	1,1
14	1,3	13,5	15,0	37,6	31,8	-	-	0,8
17	44,7	42,3	5,4	4,7	2,3	-	-	0,6
18	75,5	20,3	0,9	2,2	0,5	-	-	0,6
19	22,4	33,7	13,9	20,8	8,7	-	-	0,6
20	3,2	12,6	6,0	35,9	41,5	-	-	0,8
21	23,8	33,8	28,0	6,0	7,4	-	-	1,0
22	21,2	4,9	37,0	3,7	8,1	-	-	25,2
23	24,6	32,0	6,3	29,0	7,2	-	-	1,0
24	53,2	12,4	5,5	10,8	9,4	-	-	8,6
25	2,8	1,4	14,9	1,5	78,2	-	-	1,2
26	0,4	7,6	46,3	34,9	10,2	-	-	0,7
27	13,3	1,1	3,0	80,7	0,4	-	-	1,4
28	11,7	33,8	29,9	10,9	13,0	-	-	0,7
29	18,4	7,8	11,4	10,8	50,6	-	-	1,0
30	7,2	17,9	8,7	1,6	63,5	-	-	0,9
31	59,4	9,0	3,7	10,5	16,6	-	-	0,7
32	57,5	2,1	4,8	3,8	30,9	-	-	0,8
33	59,2	5,6	23,3	3,5	7,4	-	-	1,0
34	0,9	0,5	0,6	5,1	91,2	-	-	1,7
35	7,0	0,4	-	-	-	-	-	92,6
36	6,5	0,8	-	-	-	-	-	92,7
37	5,9	1,5	-	-	-	-	-	92,6
38	6,5	0,9	-	-	-	-	-	92,6
39	4,5	2,8	-	-	-	-	-	92,7
40	6,5	0,9	-	-	-	-	-	92,7
41	7,1	0,3	-	-	-	-	-	92,7
42	6,5	0,8	-	-	-	-	-	92,7
43	7,0	0,4	-	-	-	-	-	92,7
44	3,6	3,7	-	-	-	-	-	92,7
45	5,1	2,3	-	-	-	-	-	92,6
46	4,4	2,7	0,2	0,0	-	-	-	92,6
47	55,2	34,4	7,3	2,0	0,2	-	-	0,9
48	59,2	16,5	13,8	5,7	3,8	-	-	0,9
49	40,8	39,8	9,3	5,5	3,8	-	-	0,7
50	37,6	38,1	10,2	6,8	6,5	-	-	0,8
51	32,2	39,0	13,0	8,3	6,6	-	-	0,8
52	56,1	13,4	19,7	9,8	0,3	-	-	0,7
53	57,6	39,7	1,2	0,5	0,2	-	-	0,8
54	31,3	36,0	16,6	10,5	4,8	-	-	0,7
55	17,6	44,4	18,4	14,3	4,4	-	-	0,8
56	29,2	36,2	12,0	3,0	18,9	-	-	0,7
57	79,9	13,9	2,6	0,2	2,6	-	-	0,8
58	7,2	64,5	14,6	6,9	5,8	-	-	1,0
59	53,9	36,8	4,9	1,0	2,7	-	-	0,7
60	44,2	42,5	9,1	1,7	1,8	-	-	0,8

(cont..)

Questão	A	B	C	D	E	F	G	SI
61	15,4	26,1	41,0	12,2	4,4	-	-	0,8
62	16,5	31,4	38,6	9,2	3,4	-	-	0,9
63	15,7	24,9	25,3	22,2	11,1	-	-	0,9
64	17,3	30,2	26,5	16,5	8,7	-	-	0,8
65	20,4	31,2	23,7	15,1	8,8	-	-	0,8
66	10,8	20,4	25,8	28,5	13,5	-	-	0,8
67	16,9	23,9	23,4	21,8	12,9	-	-	1,0
68	14,3	25,6	24,0	21,7	13,5	-	-	0,9
69	15,1	25,6	25,5	20,4	12,6	-	-	0,8
70	11,4	17,9	22,8	31,4	15,6	-	-	1,0
71	19,9	6,4	24,4	8,0	40,3	-	-	1,1
72	19,2	6,1	21,8	7,8	43,8	-	-	1,3
73	38,8	46,8	10,2	1,7	1,4	-	-	1,0
74	39,5	35,0	9,1	8,7	6,7	-	-	1,0
75	46,2	33,0	8,1	4,0	0,9	-	-	7,7
76	25,9	45,6	14,6	4,7	1,3	-	-	8,0
77	32,0	45,2	7,8	9,0	4,8	-	-	1,3
78	11,9	38,7	15,1	19,7	13,5	-	-	1,1
79	15,4	44,1	30,6	6,8	2,1	-	-	1,0
80	46,6	30,8	11,8	3,3	6,2	-	-	1,3
81	48,9	8,6	31,6	8,2	1,6	-	-	1,1
82	56,8	11,7	21,3	7,8	1,1	-	-	1,3
83	79,9	7,6	6,7	1,8	2,7	-	-	1,3
84	15,3	42,1	18,7	19,3	3,3	-	-	1,2
85	23,1	55,7	13,0	6,5	0,6	-	-	1,1
86	52,4	10,4	8,1	8,0	19,8	-	-	1,2
87	43,2	10,4	8,2	8,4	28,6	-	-	1,3
88	49,6	11,0	10,2	7,6	20,4	-	-	1,2
89	21,0	18,1	7,2	8,8	43,5	-	-	1,4
90	17,0	19,3	6,3	9,2	46,8	-	-	1,5
91	15,6	18,6	6,6	9,2	48,9	-	-	1,2
92	28,0	9,5	6,1	3,7	43,8	-	-	8,9
93	24,1	9,3	5,9	3,0	49,0	-	-	8,7
94	23,9	8,9	6,1	3,8	48,5	-	-	8,8
95	23,9	15,9	33,2	12,2	12,4	-	-	2,4
96	14,7	26,6	47,6	8,0	1,8	-	-	1,4
97	24,2	6,4	46,7	17,1	4,0	-	-	1,7
98	32,5	43,8	16,1	3,9	2,2	-	-	1,4
99	24,7	34,0	23,5	7,6	9,0	-	-	1,2
100	32,7	39,0	18,7	4,8	3,6	-	-	1,2
101	59,1	28,6	8,2	1,8	1,0	-	-	1,3
102	50,8	33,8	10,7	2,2	1,1	-	-	1,3
103	26,3	36,6	23,2	7,1	5,4	-	-	1,3
104	17,9	26,1	28,0	15,0	11,5	-	-	1,6
105	50,2	33,9	11,0	2,1	1,3	-	-	1,5
106	43,1	36,2	14,7	3,0	1,6	-	-	1,3
107	56,7	29,0	10,0	2,1	0,8	-	-	1,4
108	45,6	36,1	13,5	2,4	1,0	-	-	1,4
109	17,3	11,5	6,1	58,6	4,6	-	-	1,8
110	45,9	12,1	12,7	12,5	7,4	7,5	-	2,0
111	5,2	9,3	4,6	-	-	-	-	80,8
112	3,7	14,9	-	-	-	-	-	81,4
113	1,2	0,4	0,2	0,6	0,3	1,0	-	96,3
114	2,3	3,1	0,5	1,2	4,6	0,7	-	87,6
115	5,7	3,6	4,8	-	-	-	-	86,0

NOTA: Os percentuais se referem apenas aos concluintes que entregaram o questionário de Avaliação Discente da Educação Superior, o que representa 61,5% da amostra.